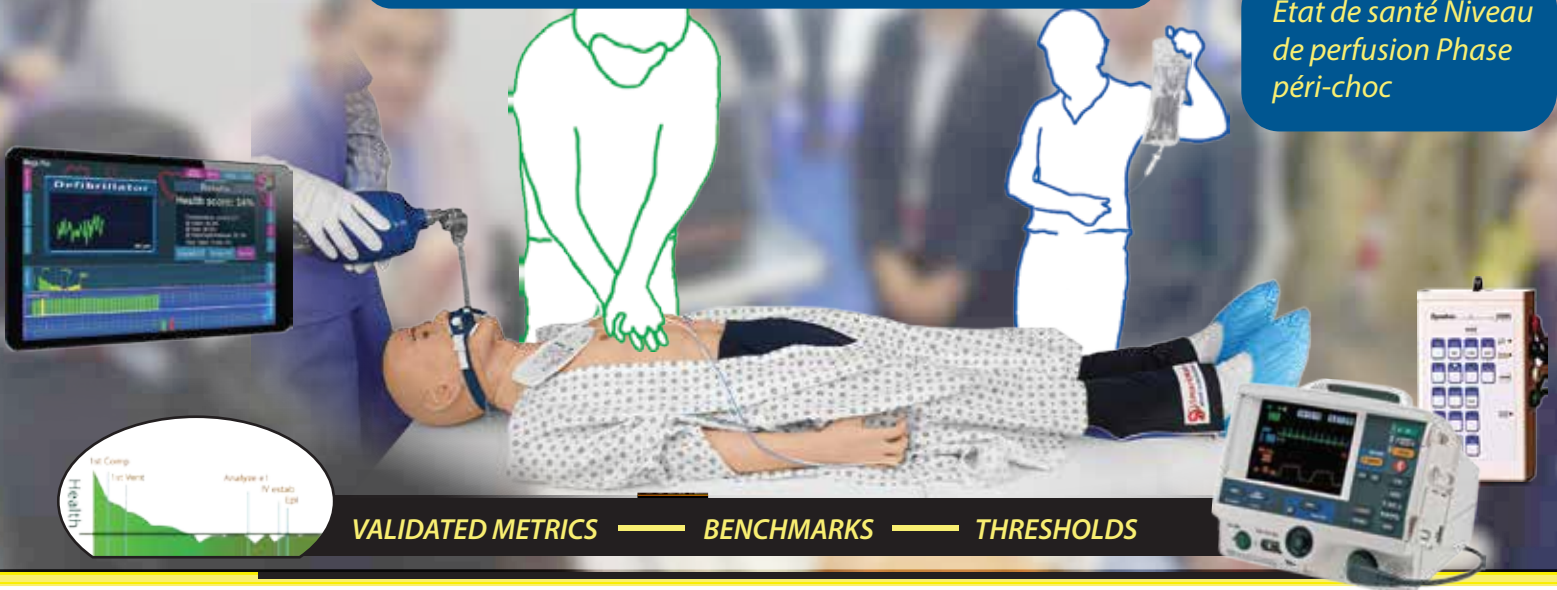


## Intègre les compétences, les tâches, les rôles et la dynamique d'équipe

Le simulateur de patient de réanimation complète du corps haute fidélité offre à votre équipe une pratique réaliste du temps d'exécution  
Fournit des preuves objectives de la façon dont l'équipe peut s'améliorer

*Réponse intégrée pour une formation en réalité supérieure*

État de santé Niveau de perfusion Phase péri-choc



### Optimise la Performance de l'équipe

Apporte la direction de l'équipe et les rôles de l'équipe avec des instructions explicites et une analyse objective de la façon d'améliorer les performances du patient.

### Analyse améliorée par l'IA

Mettez l'analyse de l'IA à votre service et produisez des graphiques faciles à comprendre sur les performances objectives, ainsi que sur des données et un calendrier précis pour le débriefing.

Includes eSERT Power



### Vous montre dans des graphiques ce que vos données signifient

Comprend la puissance eSERT - le système qui collecte, nettoie, valide et organise vos données de résultats. Il organise et affiche vos données afin que vous vous concentriez simplement sur la tendance et la signification. Incorporez rapidement des graphiques prêts à l'emploi dans vos rapports.

### État du patient en temps réel

- État de santé en temps réel
- Seuil de maintenance
- Répond aux performances
- Affiche une chance optimale pour le ROSC
- Affiche l'influence de la fraction

### De meilleurs résultats

La science indépendante montre que les systèmes d'entraînement SmartMan ont des taux de survie plus élevés et que les survivants ont un BEAUCOUP meilleure qualité de vie. Précis et objectif.

- SmartMan fait la différence

Basé sur Prix Smartman Gagner Couleur Commentaires Système  
construction meilleures pratiques mémoire musculaire et établir compétence dans une  
variété de tâches cruciales supérieur aux normes ERC et AHA pour 2020

### TACHES

**Plus capteurs avec commentaires plus précis car il importe pour meilleurs résultats des patients**

- Compétences BLS RCR incluses (AHA Guidelines 2020)
- ALS RCR Compétences incluses (AHA Lignes directrices 2020)
- Gestion de Voies Aériennes
- Mastering Intubation
- Mastering Utilisation de BVM
- Arrivée Efficacité
- I.V. Practice (IV Arm is Optional)
- Efficient Movement and Positioning
- I.O. Practice

### FONCTIONNALITÉS TACHES CLÉS

**Comprendre comment la performance individuelle  
Se rapporte à la condition du patient**

- Améliorer les compétences individuelles
- Pratique sur les sous-compétences
- Mettre l'accent sur l'acquisition conjointe de toutes les sous-compétences
- Définir et atteindre les seuils requis Maintien des niveaux cibles de performance Voir la relation de performance au flux sanguin vers le cerveau
- Voir la relation entre la performance et l'État de santé du patient
- Voir l'influence de la performance pour savoir s'ils ont une meilleure chance d'atteindre le ROSC

### Débit d'air à pression Positive-Négative



**Le seul système avec réaliste  
mouvement d'air interactif au fur  
et à mesure que la poitrine bouge**

- Meilleures pratiques avec une sensation, des pressions et des commentaires réalistes pour la RCP sur un patient intubé
- Soutenir la formation aux meilleures pratiques pour les faibles volumes
- Protocoles haute densité, Pitcrew et CAM avec rétroaction en temps réel
- Sentir et entendre un « coupage du tube » mal diagnostiqué

### GESTION DE DONNÉES

- Nom de connexion et contrôle de classe
- Données de toutes les activités disponibles et pour examen plus tard
- Ajouter des commentaires au fichier de résultats
- Créer, compresser et envoyer tous les fichiers vers un e-mail
- Exporter les données vers Excel pour comparer les résultats
- Archivage des données de résultats

### eSERT - APP CLOUD

**Système amélioré d'intervention d'urgence personnalisé  
pour faciliter la compréhension des données**

- Configuration de la puissance eSERT
- Frais d'abonnement pour la 1ère et la 2ème année d'eSERT activé pour l'analyse de données eSERT
- Tableau de bord personnalisé avec 5 pages de pré-configuration

Peut être utilisé avec votre vrai défibrillateur/moniteur

### Mesures éducatives

- Plus élevée Capteurs Qualité
- Validé dans la littérature
- Surbase clinique preuve

### Seuil

- Déjà Validé Objectivement
- Intégrées aux Simulateurs Smartman - Relation
- Prouvée avec la survie

### Repères

- Installation rapide
- Utiliser pour montrer l'amélioration
- Utiliser pour définir les niveaux cibles

***Dynamique d'équipe, communication claire et précise, suggestions objectives fondées sur des preuves sur la façon de s'améliorer, montrant comment cela influence le patient***

### **ÉQUIPE Focus sur le patient**

***Les membres de l'équipe Compétences exécutées avec le chronométrage comme ce serait le cas dans une situation réelle***

#### **EFFET SUR LE PATIENT**

**Influence sur le patient pour :**

- Qualité des compétences exercées
- Comment la qualité change l'état de l'actualité du patient pour toutes les compétences
- Temps écoulé depuis le début, pendant et la fin du code
- Communication et interaction d'équipe

#### **POINTS DE CONCENTRATION SPÉCIFIQUES**

- Comment l'équipe a-t-elle influencé le flux sanguin cérébral
- Comment l'équipe a-t-elle amélioré les chances de Atteindre avec succès le ROSC
- Comment l'équipe a-t-elle amélioré la condition du malade
- Quel domaine de performance spécifique peut être amélioré
- Comment les compétences interagissent avec les interruptions Compétences et rôles de leadership

#### **SIMULATIONS INTERACTIVES**

**Les simulations répondent en temps réel**

- Afficher l'interaction des compétences avec diverses aspects cliniques du patient
- Répondre à la qualité et à l'opportunité de l'effort de l'équipe
- Calculer et afficher l'effet des interruptions
- Afficher l'effet sur les performances en termes de seuils de performance
- Les simulations sont activées ou désactivées en un seul clic
- Réaffichage lors de l'examen des résultats

### **Cours d'optimisation d'équipe**

***Formation sur le quoi, quand, comment et pourquoi pour que le code fonctionne mieux pour le patient***

- Procédures et protocoles liés aux rôles de leader et de répondant de commandement scientifique
- Dynamique d'équipe pratiquée et mouvement des répondants Intégration de la formation avec le simulateur et le logiciel
- Pratique pour le code de 3 à 6 personnes
- Intégration facile avec le code existant
- Rapport de débriefing approfondi comme base pour références à long terme
- Analyse en termes d'état du patient

#### **CLS - SYSTÈME DE LEADERSHIP CODE**

##### **CLS - SYSTÈME DE LEADERSHIP CODE**

***Le rôle du leadership lors d'un effort d'équipe où des compétences de haute qualité doivent être exercées dans des délais serrés***

- Structure de commande rendue explicite
- Rôle de chef d'équipe rendu explicite
- Rôles définis par le nombre de répondants
- Développe des compétences de communication claires
- Développe une compréhension claire de la communication en boucle fermée pour les rôles dans différents protocoles

#### **ANALYSE ASSISTÉE À L'IA**

***Analyse de l'IA et récapitule les informations clés dans des graphiques simples à comprendre***

- Concentrez-vous sur ce qui aura le plus d'impact sur le patient
- Graphiques et tableaux de visualisation rapide pour le débriefing basé sur des preuves
- Affichage graphique des temps et de la qualité de l'analyse péri-choc de l'analyse au choc

(Système amélioré pour la formation en intervention d'urgence)

**eSERT Power** - *La puissance vous donne des données analysées.*  
*Examine les compétences et les performances du code*

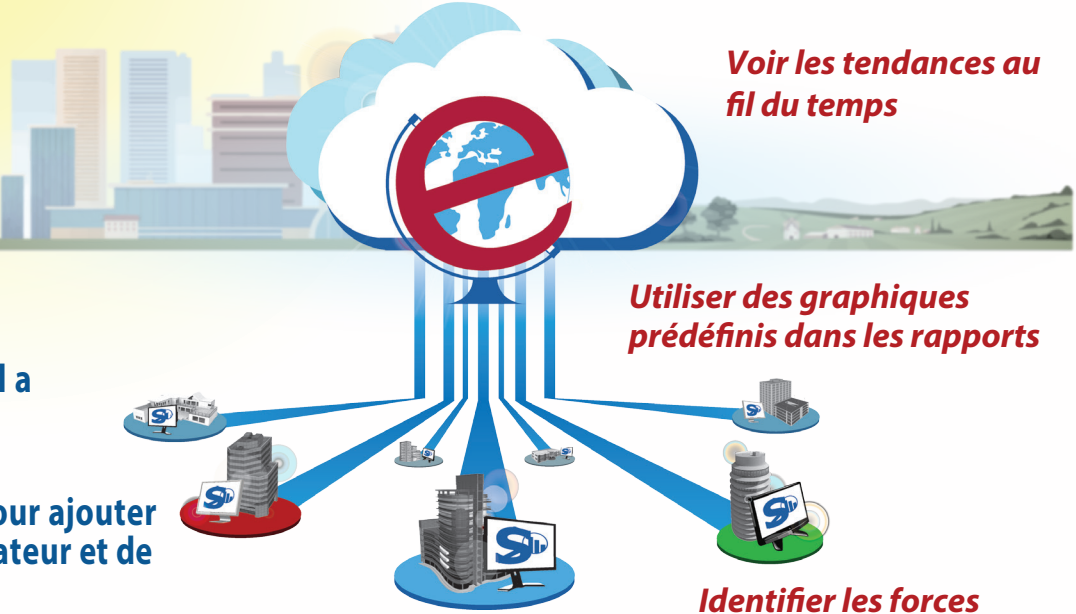
**Le SEUL système pour fournir des données objectives précises liées à votre entraînement au code fictif**

● **eSERT La console fait le gros du travail**

Est-ce que l'assemblage de données, quel que soit l'endroit où il se trouve

Vérifie que le format des données est correct et qu'il a été envoyé

Contrôle administratif pour ajouter des informations d'utilisateur et de modification



*Voir les tendances au fil du temps*

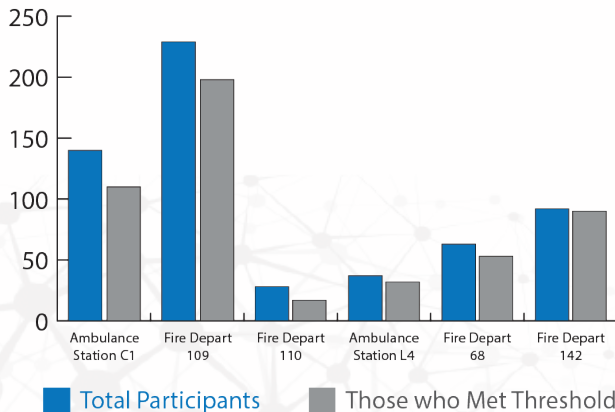
*Utiliser des graphiques prédéfinis dans les rapports*

*Identifier les forces*

### Comparez les performances des équipes d'intervention d'urgence

● **Graphiques d'affichage rapide conçus pour vous**

- Nos experts qui connaissent les données, créent les graphiques
- Voient comment les performances changent au fil du temps
- Voient immédiatement quels sont les plus performants



● **Tableau de bord facile à utiliser**

- Facile à utiliser - Un seul clic
- Filtre le curseur pour marquer les pages
- Cliquez pour définir la plage de dates
- Cliquez pour inclure ou exclure
- Groupes Exporter PDF et Exporter sous forme de tableaux

### INCLUS

- Formation initiale sur la configuration et l'utilisation
- Personnalisation de 5 pages d'affichage graphique
- Aucun coût pour ajouter les résultats de 9 mannequins supplémentaires
- Jusqu'à 5 000 résultats
- 24 mois de temps de serveur

**eSERT Power est inclus dans les produits RSIM**

Remarque : nécessite une connexion Internet

## EFFICACE

- Vérifie le format des données de résultats
- Vérifie que les données de résultats ont été envoyées
- Vérifie les variations
- N'envoie que de nouvelles données
- Peut être exécuté en direct ou à une heure précise

## COLLECTE

- Collecte les données de résultats de tous les mannequins
- Collecte à partir de n'importe quel emplacement
- Associe correctement différents noms de connexion
- Corrige les identifiants de connexion et les surnoms mal orthographiés

## AJOUT RAPIDE

- Ajouter plus de mannequins au système
- Apportez rapidement un nouvel ordinateur sur le flux
- Synchronisez le nouveau système
- Exécuter sur n'importe quel mannequin du système

## APERÇU RAPIDE

- Visualisez immédiatement les performances globales
- Découvrez comment les changements de performances au fil du temps sont identifiés
- Quelles compétences sont mises en pratique immédiatement
- Découvrez quels groupes sont les plus performants

## PERCAGE VERS LE BAS

- Définir la plage de dates
- Cliquez pour inclure ou exclure des groupes
- Faites glisser pour définir les scores maximum et minimum
- Exporter le PDF et exporter sous forme de tableaux



## LA GESTION

- Ajoutez des utilisateurs quand vous le souhaitez
- Modifier les détails personnels et professionnels
- Gérer les changements d'employés tels que Transferts et ajout de nouveaux employés
- Rendre les utilisateurs actifs/inactifs

## ANALYSE AVANCÉE D'ÉQUIPE

- Données sur les performances du code fictif
- Scénarios d'enregistrement exécutés
- Comprend les membres de l'équipe
- Comprend les rôles joués
- Comprend les événements critiques
- Affiche les données liées au périochoc

## **INCLUS AVEC RSIM1 et RSIM ARDS**

### INCLUS

- Formation initiale sur la configuration et l'utilisation
- Personnalisation de 5 pages d'affichage graphique
- Aucun coût pour connecter jusqu'à 10 mannequins
- 5 000 résultats de performance
- 24 mois de temps de serveur

### Exigences

- Internet est requis pour la première connexion
- Internet est requis pour envoyer les données de résultats
- Internet n'est pas requis lors de l'exécution d'activités
- Connexion PowerBI pour afficher les pages affichées

Remarque : nécessite une connexion Internet

# Focus sur la réanimation

**Ce sont des classes avancées. Ils apportent Ensemble la théorie et la pratique pour que vous passiez directement aux meilleures pratiques mondiales.**

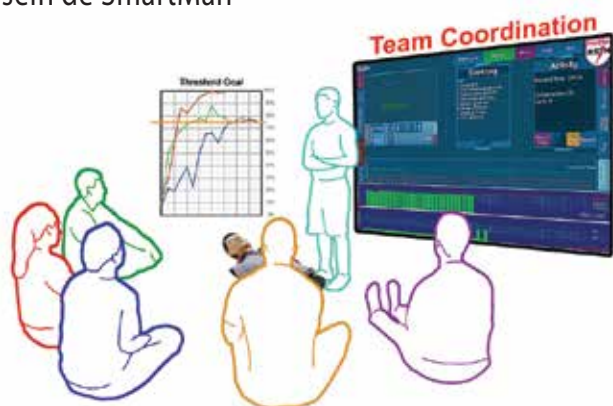


***Des techniques qui ont fait leurs preuves !***

## THÉORIE

### LA SCIENCE

- Pourquoi certaines actions fonctionnent mieux que d'autres
- Fournit des graphiques sur la façon dont les performances et le timing influence la santé du patient
- Concentrez-vous sur les événements critiques lorsque procédures doivent être parfaites
- Correspond à la science clé avec les zones de rétroaction au sein de SmartMan



## TIPS

- Astuces de transfert pour que les choses se déroulent en douceur
- Apprendre à donner et à recevoir efficacement des signaux
- Timing des changements efficaces et efficaces
- Comment pratiquer les coups de pied arrêtés en équipe

## LA PRACTIQUE

### PRATIQUE

- Entraînez-vous pour que chaque personne fasse partie d'une réponse de haute qualité
- Faire un débriefing court mais efficace en pratiquer un leadership efficace
- S'entraîner à identifier les points à améliorer



## TECHNIQUES

- Les mouvements les plus efficaces
- Des rôles qui changent avec le temps
- Rôles pour différents nombres de répondants

## COMPREND UN CERTIFICAT

- Ceci est un certificat d'achèvement de cours Publié par V4EMS

***Meilleure pratique = taux de survie les plus élevés***

***Les cours SmartMan  
Vous apprendre ce que font les meilleurs programmes***

## Des techniques qui ont fait leurs preuves !



### EXPERTS

- Conçu par des éducateurs professionnellement qualifiés
- Enseigné par des spécialistes qualifiés et compétents
- Experts en formation d'intervention d'urgence
- Experts en systèmes SmartMan

### LA STRUCTURE

- Entièrement conçu par des professionnels et Cours dispensés par des professionnels.
- Objectifs écrits, contenu, ressources, Procédures et évaluation.
- Objectifs comportementaux écrits et Comprend l'évaluation. Exiger des participants qu'ils se produisent sur.

Mannequin afin de produire les données réelles qui seront utilisées dans la classe.

- Se concentrer sur la qualité de la performance et atteindre le seuil de performance requis pour améliorer l'état du patient
- Une évaluation de ce que les participants ont appris fait partie du cours

### MODE DE LIBRAISON

- Les cours sont offerts dans un format multimédia mixte. Cela utilise des documents imprimés, des vidéos, des vidéoconférences, des démonstrations, des travaux pratiques par les participants et une évaluation écrite.
- Implique le « Show-&-Do » où nous démontrons Points, puis les participants pratiquent immédiatement un jeu arrêté.
- Débriefing en direct guidé montrant comment utiliser des métriques objectives pour s'améliorer

### MÉTHODE

- Le cours couvre les aspects pratiques que les autres cours laissent de côté
- Comment fournir des repères clairs et passer la main
- Comment prendre un repère de manière transparente
- Comment se déplacer lorsque les gens sont au milieu de leurs propres tâches
- À quel point un leadership fort doit être pour Partie d'une réponse efficace
- Comment la priorité des rôles change La réponse du code progresse.

# Meilleures pratiques mondiales

*Les techniques qui ont  
fait leurs preuves !*



## COE - COURS D'OPTIMISATION D'ÉQUIPE

### VPS CCOE1

#### VPS CCOE1 - Cours d'optimisation d'équipe 1

CCOE1 Se concentre sur le protocole AHA standard pour la réanimation d'un arrêt cardiaque. Le cours dure 6 heures.

Le cours combine la théorie (la science derrière laquelle nous effectuons des performances à des niveaux particuliers) et la pratique (les étudiants travailleront en groupe et devront acquérir des compétences sur des mannequins).

Le cours comprend des horaires, des conseils, des différences entre le temps d'exécution réel et le code fictif. Démontre en outre comment utiliser les commentaires objectifs de SmartMan RSIM1 pour améliorer les actions de l'équipe pour le bien du patient.

Ce cours vise à vous fournir des connaissances pour mieux comprendre les compétences et l'intégration d'équipe nécessaires pour atteindre les meilleures pratiques mondiales en utilisant SmartMan RSIM1 et votre propre défibrillateur / moniteur en suivant le protocole AHA traditionnel de 30:2. Le cours couvre 2 variantes du protocole standard couramment pratiqué.

### VPS CCOE2

#### VPS CCOE2 - Cours d'optimisation d'équipe 2

CCOE2 se concentre sur le protocole à faible volume / haute densité pour la réanimation d'un arrêt cardiaque. Le protocole est soutenu par des lignes directrices mais est moins connu et suivi dans moins d'endroits. Le cours dure 6 heures.

Le cours combine la théorie (la science derrière laquelle nous effectuons des performances à des niveaux particuliers) et la pratique (les étudiants travailleront en groupe et devront acquérir des compétences sur des mannequins).

Le cours comprend des horaires, des conseils, des différences entre le temps d'exécution réel et le code fictif. Démontre en outre comment utiliser les commentaires objectifs de SmartMan RSIM1 pour améliorer les actions de l'équipe pour le bien du patient.

Ce cours fournit une formation sur la façon d'atteindre les meilleures pratiques mondiales en utilisant SmartMan RSIM1 et votre propre défibrillateur/moniteur lorsque vous suivez le protocole haute densité (également appelé ROC, CAM, Pit Crew, Low Volume).

### EXIGENCES

Choisissez seulement 1 cours

- Doit avoir accès à RSIM1.
- Au moins 6 personnes doivent être réunies dans la même pièce pour utiliser le mannequin.
- Doit avoir Internet.
- Le cours est offert en anglais. Si vous avez besoin d'une traduction vous devez fournir un traducteur.
- Nous vous recommandons d'utiliser votre propre défibrillateur/moniteur avec un générateur de rythme

**Certificat d'achèvement de cours fourni à la fin de ces cours. Elle est subordonnée à l'assiduité et à l'achèvement de l'évaluation.**